

## Bliv medlem

Støtteforeningens primære grundlag for at yde økonomisk støtte er medlemmernes indbetalinger af kontingent og gavebeløb.

Jo flere medlemmer foreningen har, jo bedre kan den leve op til sit primære formål.

Nye medlemmer er derfor særdeles velkomne, og indmeldelse kan ske enten:

- via foreningens hjemmeside: [www.hospiceregionh.dk](http://www.hospiceregionh.dk) eller
- ved henvendelse til foreningens formand Marianne Kempf tlf. 29 69 28 13, mail: [kempfmarianne@gmail.com](mailto:kempfmarianne@gmail.com)

## Kontingent

Kontingentet er af generalforsamlingen pt fastsat til:

- kr. 200 for enkeltpersoner
- kr. 300 for ægtepar/samboende
- kr. 500 for foreninger og firmaer

Kontingentet kan indbetales til

**foreningens bankkonto reg.nr. 9570, kontonr. 11762913  
eller via MobilePay til 670696.**

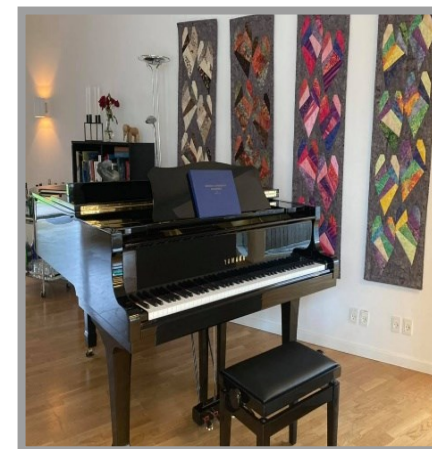
## Gavebeløb med skattefradrag

Støtteforeningen er godkendt til at modtage fradragberettigede gavebeløb, som kan indbetales til

**reg.nr. 2540, konto nr. 4394235216.**

**Af hensyn til beløbets indberetning til SKAT skal giverens CPR-nr. fremgå af indbetalingen.**

# Støtteforeningen for Hospice Søndergård



[www.hospiceregionh.dk](http://www.hospiceregionh.dk)

## Om hospice og den udgående hospicefunktion

Ophold på et hospice er forbeholdt livstruede syge og døende, der har brug for lindring af plagsomme symptomer, enten undervejs i sygdomsforløbet i form af et kortere, såkaldt palliativt ophold, eller når livet nærmer sig sin afslutning. I begge tilfælde foregår den lindrende behandling – palliationen – i trygge og rolige omgivelser og retter sig mod både fysiske, psykiske og eksistentielle plagsomheder. Der er samtidig i høj grad fokus på at yde støtte til de pårørende.

Et hospiceophold er gratis for den syge og omfattet af Sundhedslovens bestemmelser om frit sygehus- og hospicevalg.

Det er ligeledes gratis at blive tilknyttet et udgående hospiceteam, men her afgør den syges bopælsadresse, hvilket udgående team der kan forestå behandlingen i hjemmet.

Hospice Søndergårds udgående hospiceteam har Københavns Vestegn og Amager som faste distrikter.

Ansøgning om et ophold på hospice eller tilknytning til et udgående hospiceteam sker i form af en henvisning fra den syges egen læge eller den læge, der for tiden forestår behandlingen af den syge.

Hospice visiterer modtagne henvisninger ud fra et behovsprincip for at sikre, at de mennesker, der skønnes at have det største behov for palliativ behandling, altid kommer i første række.

Det første danske hospice blev åbnet i 1992. I 2022 er der i Danmark 19 hospicer for voksne og to børnehospicer.

Læs mere på følgende hjemmesider:

Hospice Søndergård: [www.ok-hsg.dk](http://www.ok-hsg.dk)

Hospice Forum Danmark: [www.hospiceforum.dk](http://www.hospiceforum.dk)

## Hospice Søndergård

Hospice Søndergård, Tueholmen 6, 2760 Måløv ejes af OK-Fonden, der har driftsoverenskomst med Region Hovedstaden.

Der er 4 hospicer i Region Hovedstaden.

Hospice Søndergård blev taget i brug i 2010 og har nu 16 boliger med eget bad og toilet, fælles spise- og opholdsstuer, forskellige faciliteter til aktiviteter og gæsteværelser, hvor pårørende kan overnatte. Køkkenet sørger for mad af høj kvalitet og tilgodeser gerne beboernes ønsker og behov.

I 2013 blev Hospice Søndergårds behandlingstilbud udvidet med et udgående hospiceteam, der i samarbejde med hjemmesygeplejen og de praktiserende læger gør det muligt for syge at blive længst muligt i eget hjem, hvis de ønsker det. Det udgående hospiceteam kan formidle indlæggelse på hospice.

Som supplement til den professionelle pleje har Hospice Søndergård tilknyttet en gruppe frivillige, som på forskellige måder bidrager til at give beboerne på hospice og deres pårørende en oplevelse af livet.

Læs mere om Hospice Søndergård på hjemmesiden

[www.ok-hsg.dk](http://www.ok-hsg.dk)



## Støtteforeningen for Hospice Søndergård

Foreningens hovedformål er at yde økonomisk støtte til Hospice Søndergårds aktiviteter til glæde for beboerne og deres pårørende, til arrangementer og kurser for de frivillige og til videreuddannelse af personalet i det udgående hospiceteam. Derudover arbejder foreningen for udbredelse af kendskabet til idégrundlaget bag hospice og den udgående hospicefunktion.